

# Perception de la Démocratie au Mali

---

- Les modules **Gouvernance et Démocratie** ont été renseignés auprès de toute la population de 18 ans et plus de la ville de Bamako,
- Les opérations de collecte ont eu lieu sur le terrain entre octobre et novembre 2001.
- Près de 4.400 personnes ont été enquêtées dans les 2.400 ménages échantillons de la ville de Bamako.
- Principaux indicateurs de l'enquête 1-2-3
  - **Gouvernance**
  - **Démocratie**
  - **Module complémentaire sur la pauvreté qualitative**

# Plan de l'exposé

## 1. Enquête 1-2-3

- Opération régionale
- 3 phases et 3 principaux modules
- Résultats disponibles

## 2. Légitimité de la représentation politique

- ★ Militantisme
- ★ Participations aux votes
- ★ Opinions sur les élus

## 3. Régime politique

- ★ Perception de la démocratie
- ★ Fonctionnement de la démocratie au Mali

## 4. Conclusions

# Enquête 1-2-3

- Enquête 1ère phase (2500 ménages à BKO)
  - ★ Données sur l'emploi
  - ★ Module complémentaire sur la démocratie, la Gouvernance et la pauvreté qualitative
  
- Enquête 2ème phase (995 UP BKO)
  - ★ Données sur le secteur informel (production, etc.)
  
- Enquête 3ème phase (1008 ménages BKO)
  - ★ Données sur les dépenses de consommation des ménages



# 1. Légitimité de la représentation politique

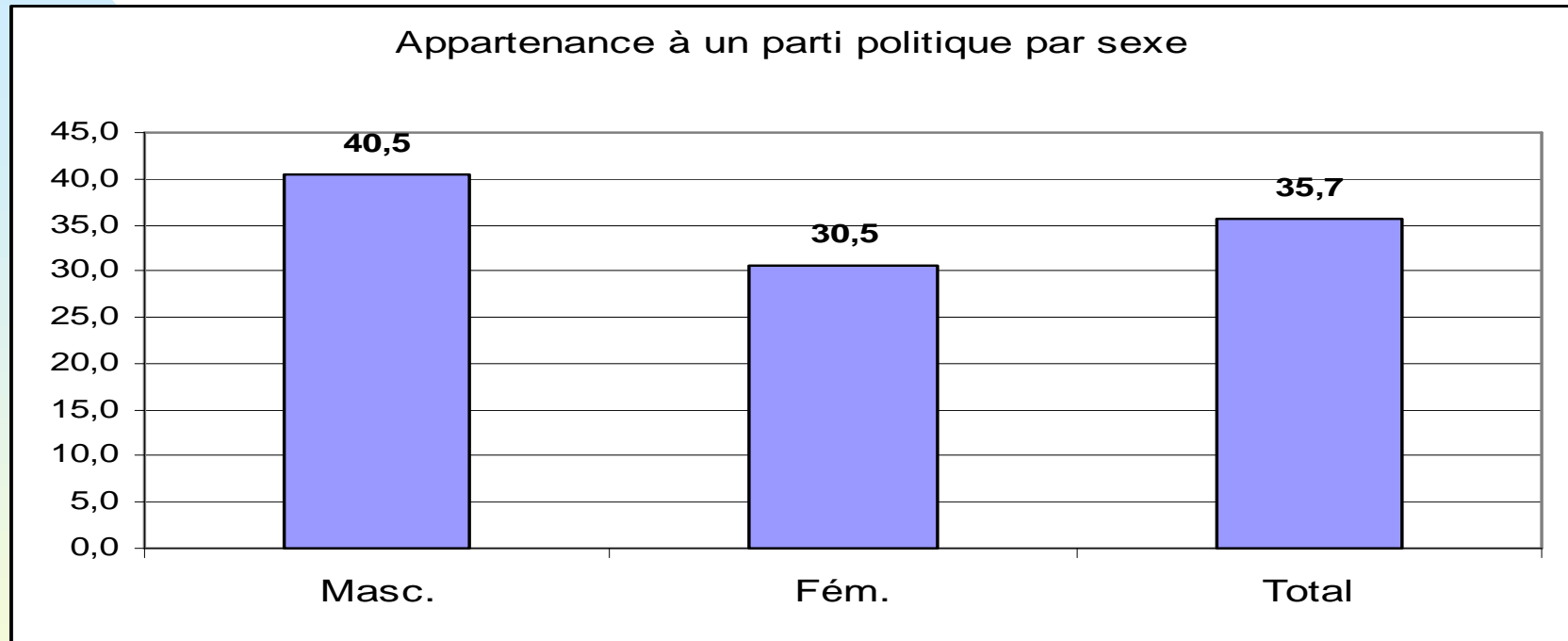
---

23/01/2005

Resultats de l'Enquête 1-2-3,  
DNSI 2001

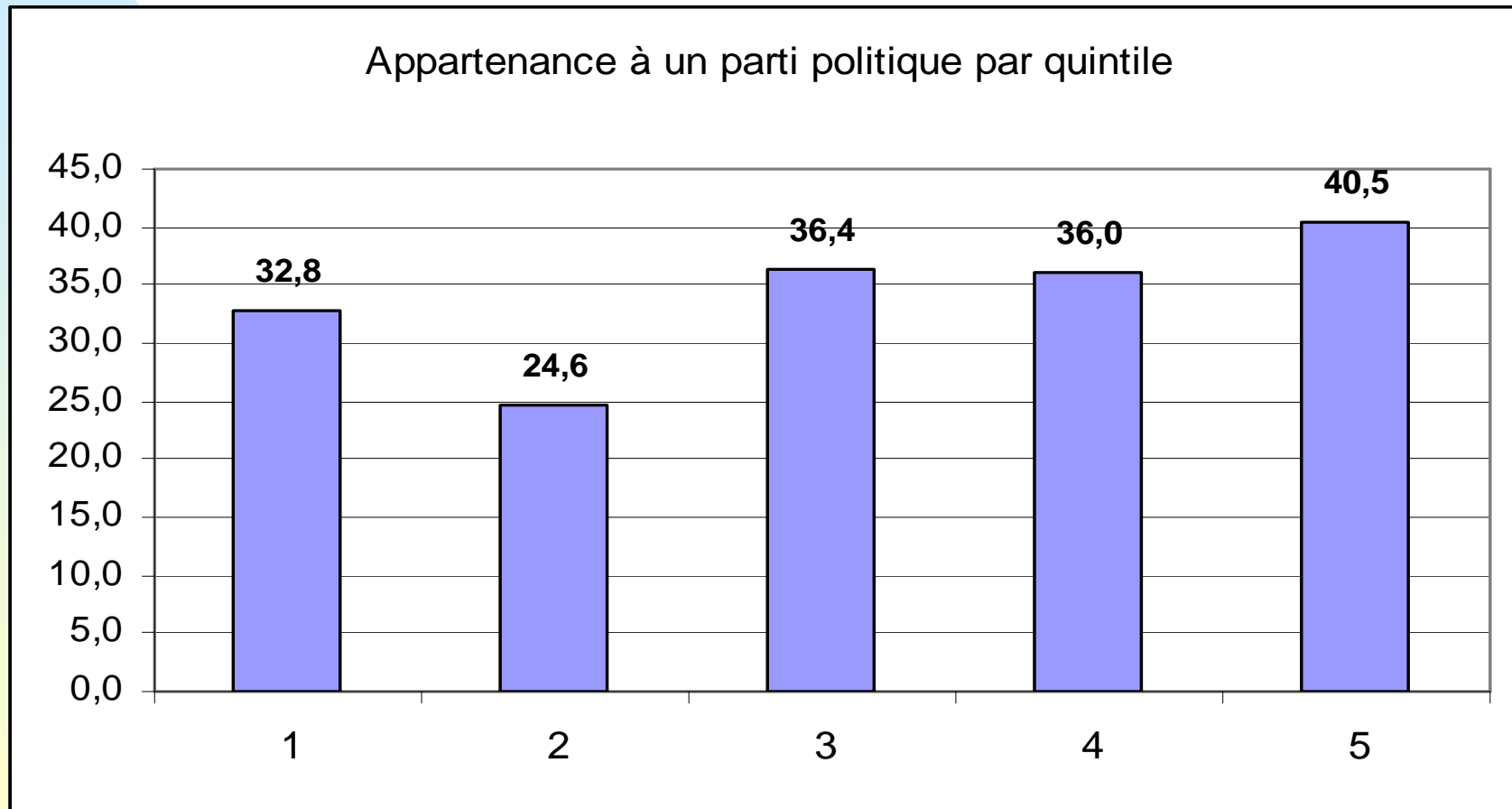
4

# Militantisme (1)



- Afrobaromètre = 38% (peu proche ou très proche), 2001, Ensemble pays
- CEA = 53,9%, en 2002; Ensemble pays (57,4% rural et 46,1% urbain)

# Militantisme (2)

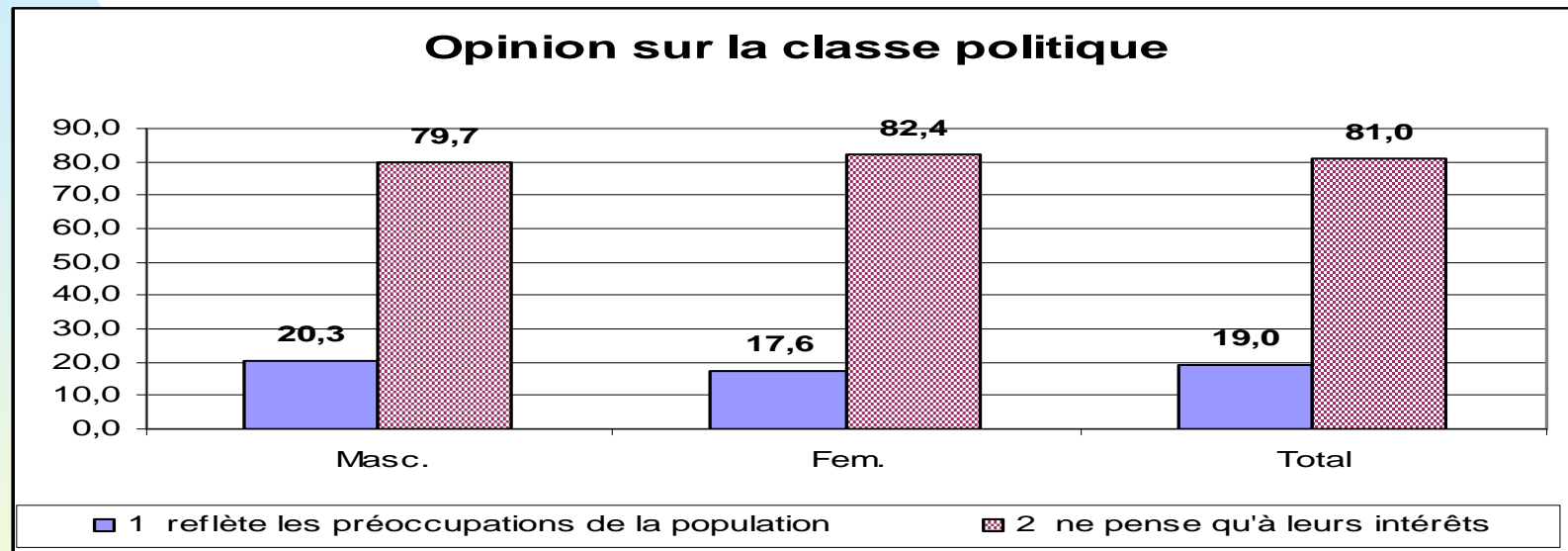


# Participation électorale

	Total	Quintile				
		1	2	3	4	5
<b>Participation aux élections de mai 1997</b>	<b>50,1</b>	43,9	43,8	46,3	52	62,4
<b>Si non participation aux élections, pourquoi?</b>						
Non inscrit sur les listes électorales	<b>36,5</b>	41,7	22,2	40,3	30	25
Voter ne sert jamais à rien	<b>23,6</b>	54	70	59,9	54,6	46,6
Pas de candidat représentant vos aspirations	<b>19,9</b>	46	30	40,1	45,4	53,4
Autres raisons	<b>19,9</b>	19,4	22,2	19,6	21,9	19,5

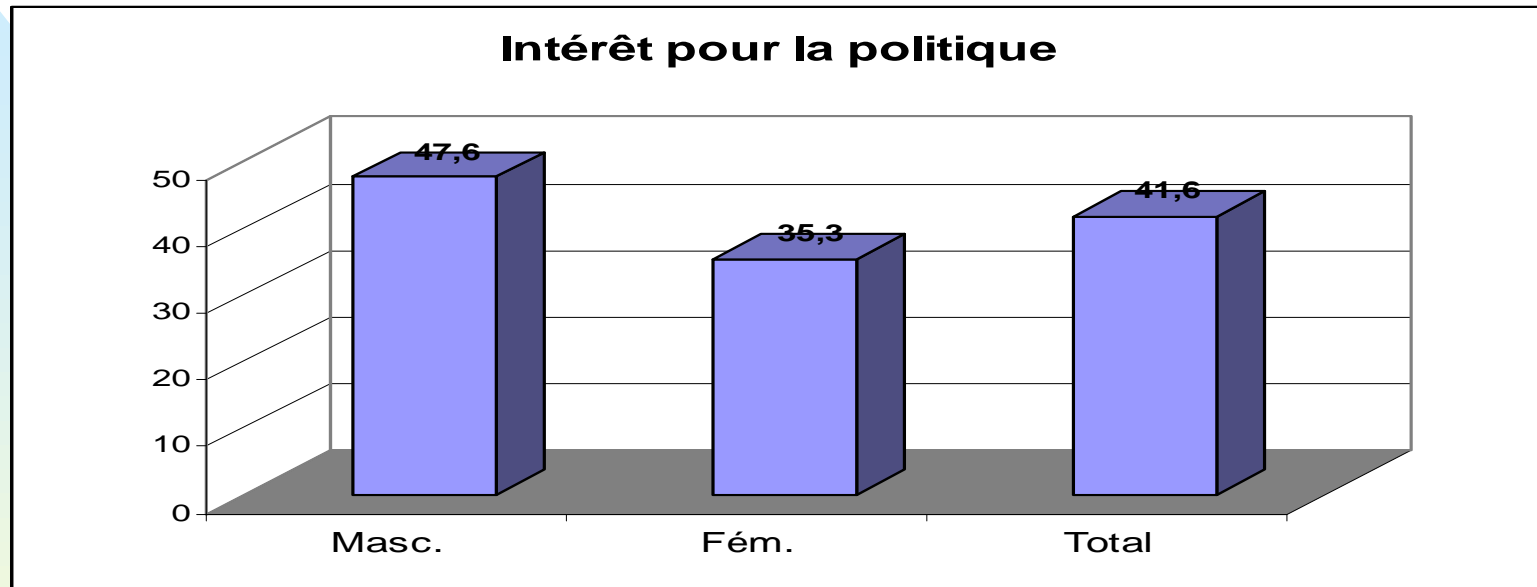
- Chiffre officiel = 29,02% présidentiel 1997

# Opinion sur la classe politique

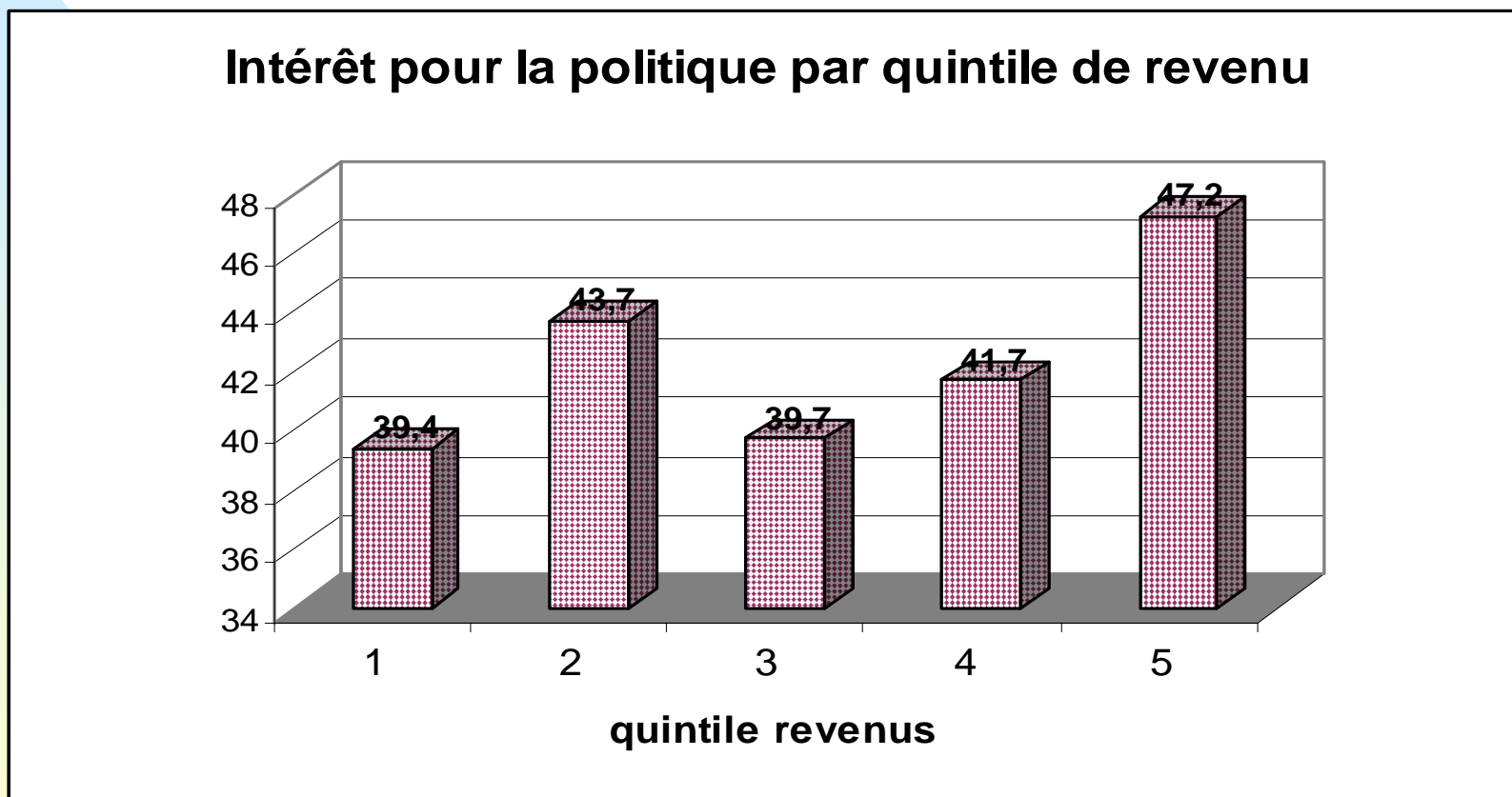


- Afrobaromètre = 71% pensent que les partis ne défendent pas les intérêts du peuple, 2001, Ensemble pays. L'enquête révèle un taux de satisfaction des partis politiques de 57% pour leur rôle de sensibilisation des populations

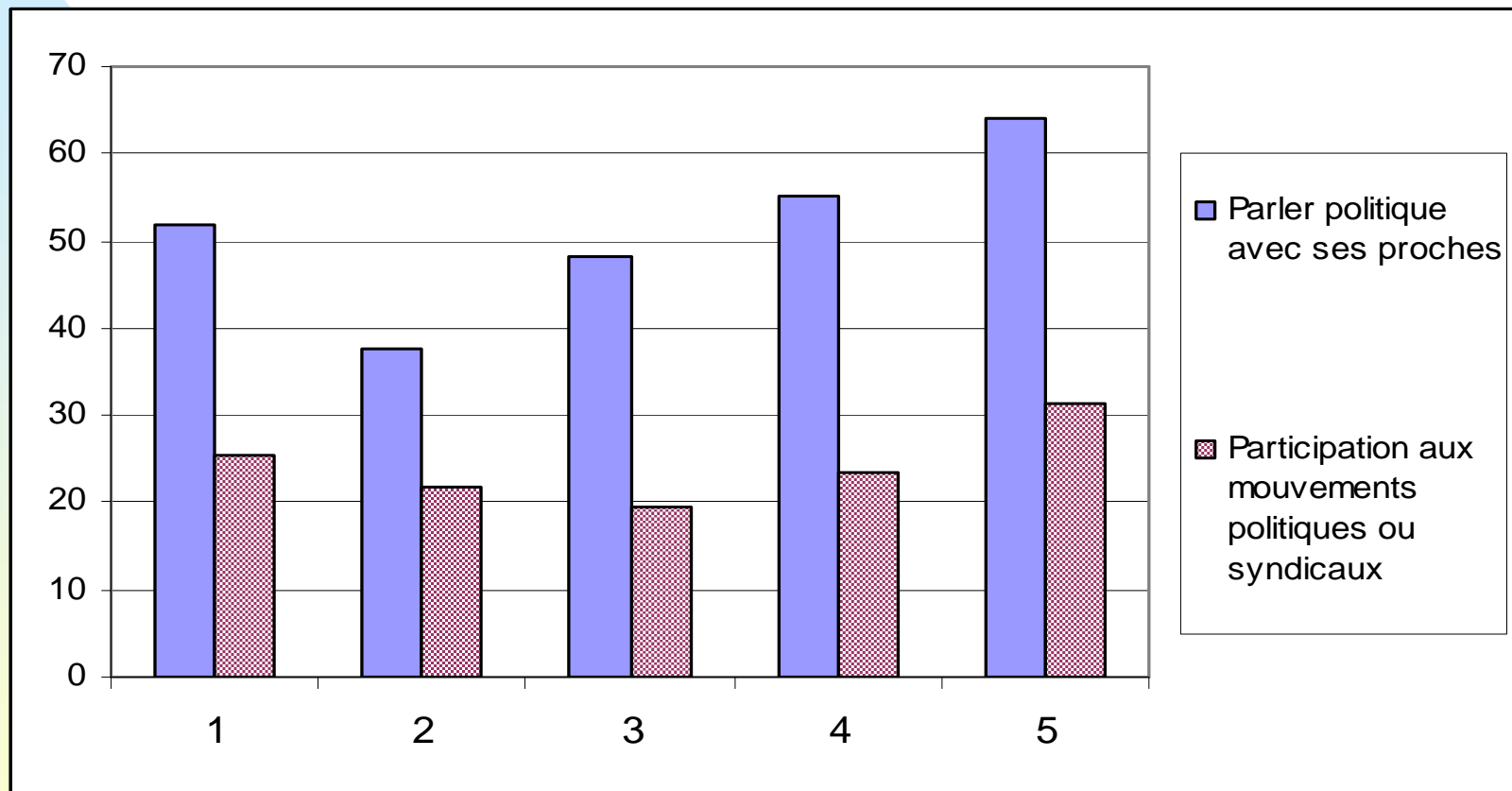
# Intérêt pour la politique (1)



# Intérêt pour la politique (2)



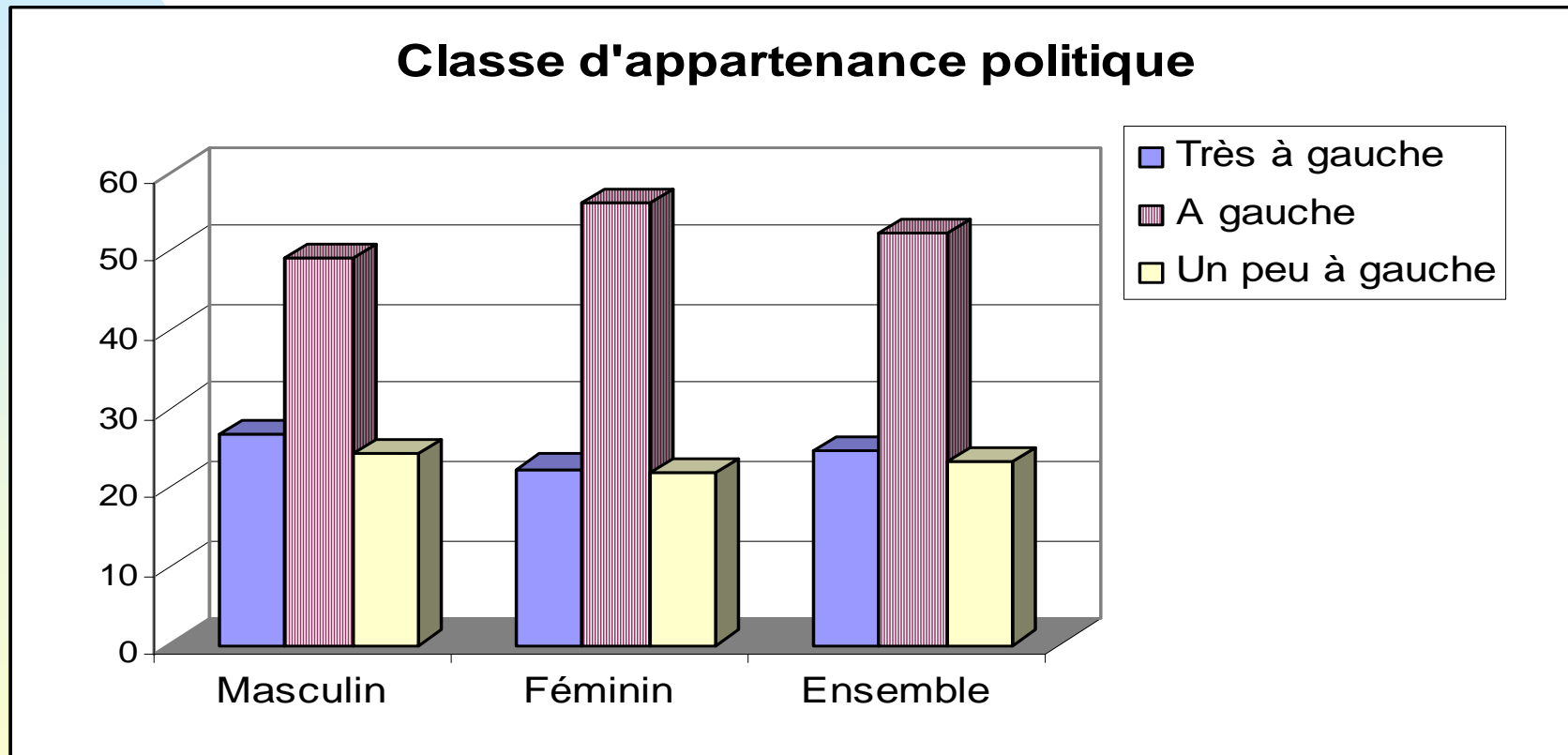
# Participation des citoyens aux mouvements politiques (1)



## Participation des citoyens aux mouvements politiques (2)

	Sexe		
	Masc.	Fém.	Total
Parler politique avec ses proches	61,9	46,2	54,3
Participation aux mouvements politiques ou syndicaux	30,5	19,1	25
Compréhension de la notion de Gauche et Droite	32,6	19,8	26,5

# Notion de « Droite-Gauche »





---

# 2. Régime Politique

23/01/2005

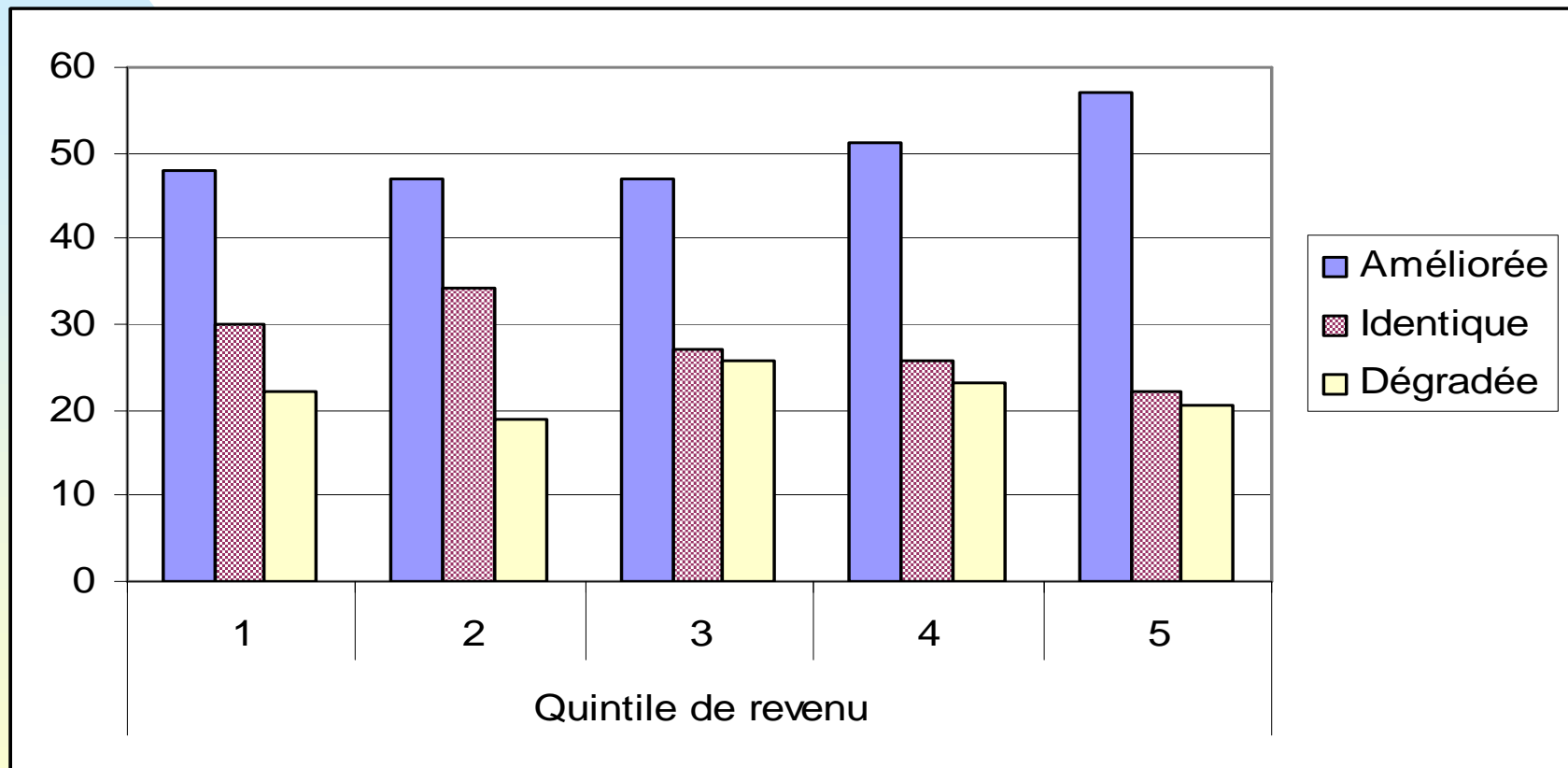
Resultats de l'Enquête 1-2-3,  
DNSI 2001

14

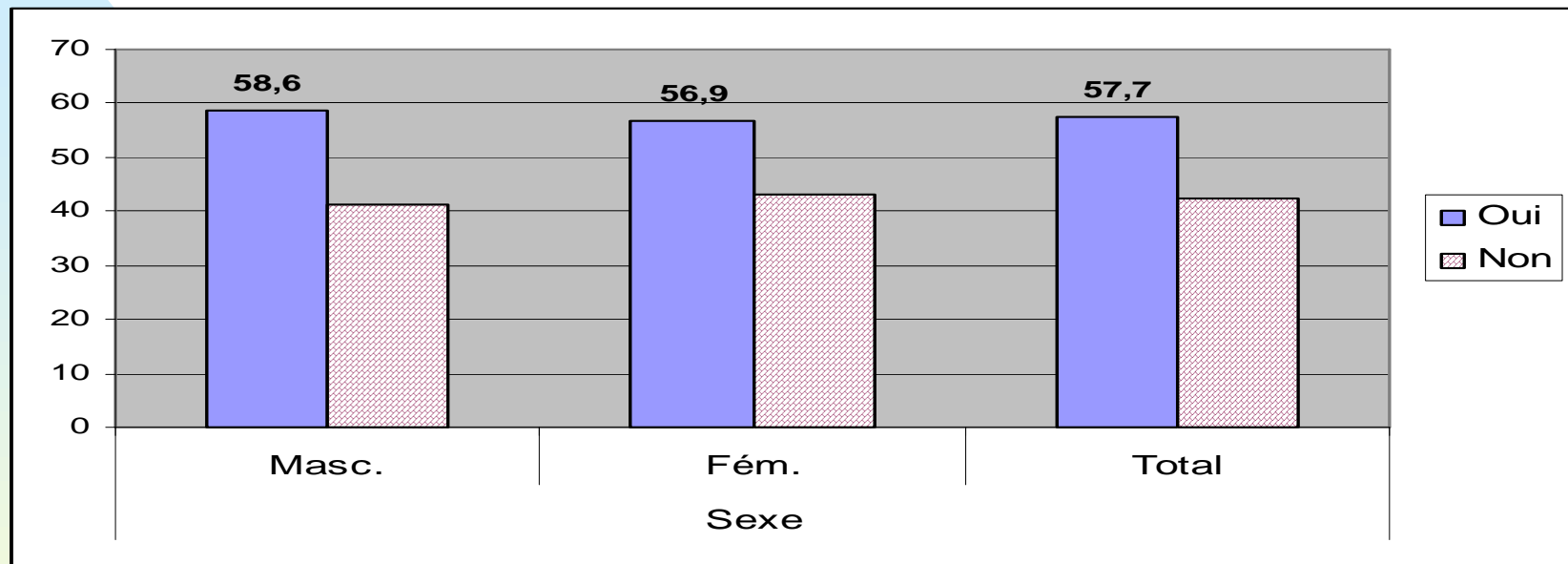
# État de la démocratie depuis les années 1990

	Sexe		
	Masc.	Fém.	Total
Améliorée	51,8	49	50,4
Identique	26,5	27,1	26,8
Dégradée	21,7	23,9	22,8

# État de la démocratie depuis les années 1990

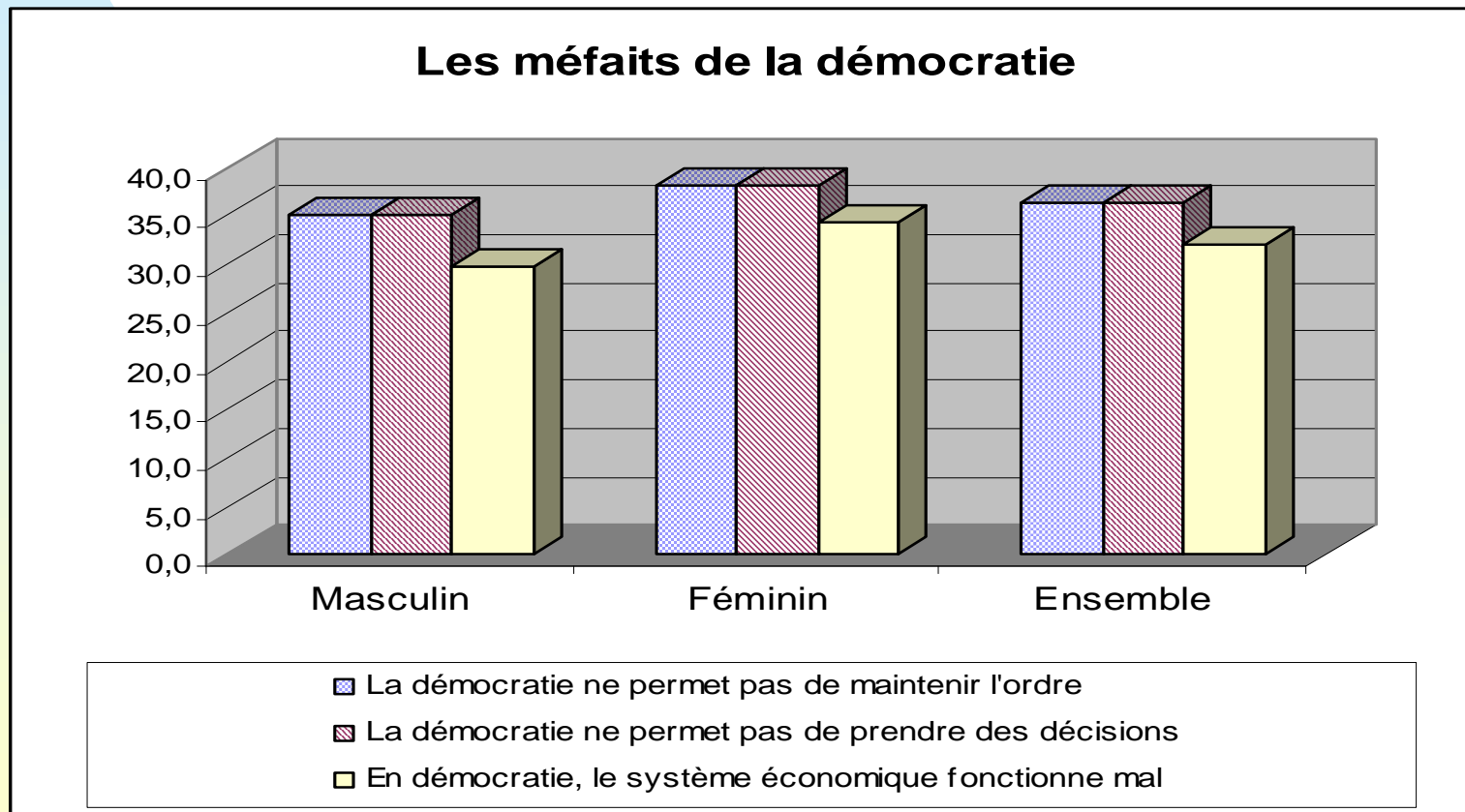


# Fonctionnement de la démocratie au Mali

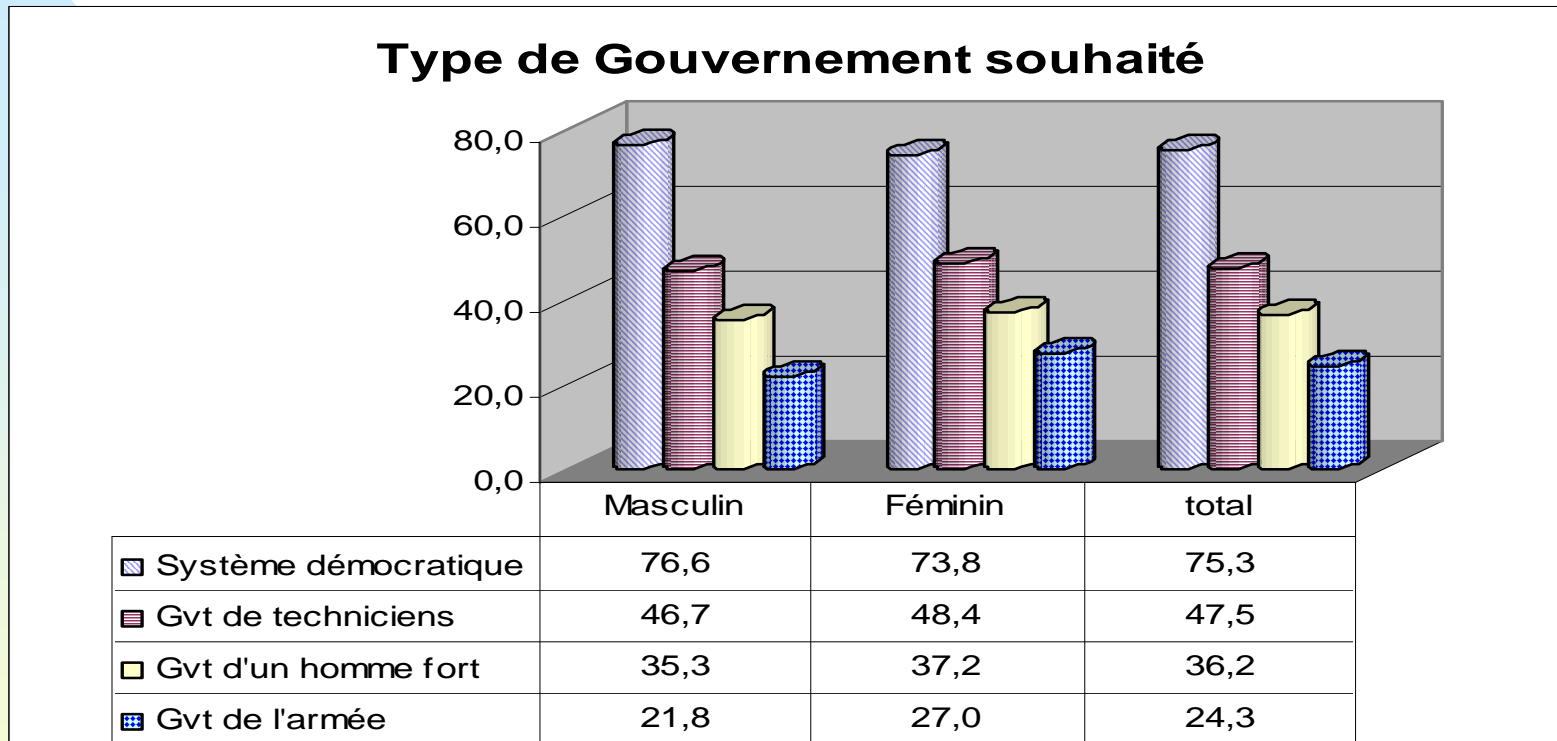


- Afrobaromètre = 63% pensent que la démocratie existe (pleine démocratie ou avec problèmes mineurs), en 2001
- CEA = 73% de l'élite pensent que les partis politiques et les candidats reconnaissent la légitimité du pouvoir en 2002

# Méfaits de la démocratie

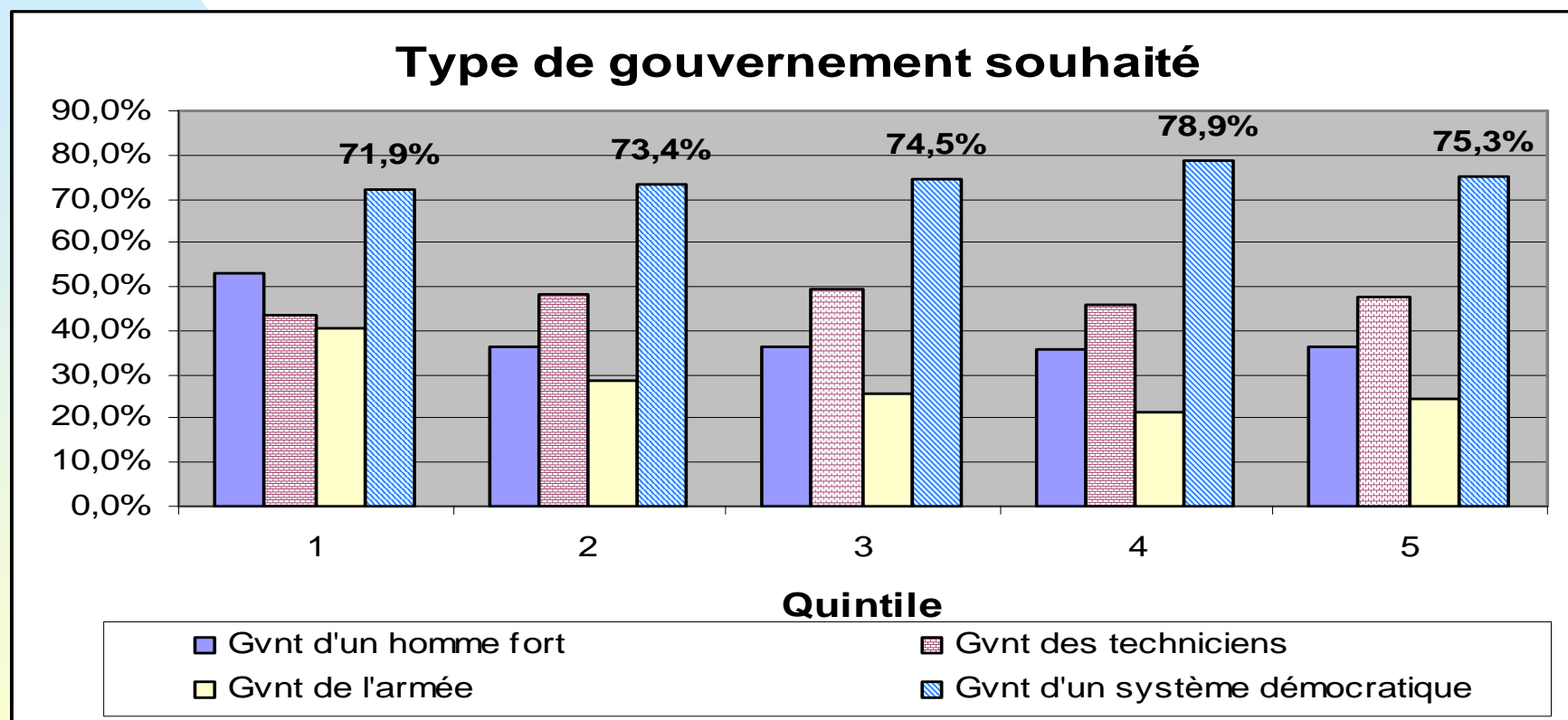


# Type de Gouvernement souhaité par sexe

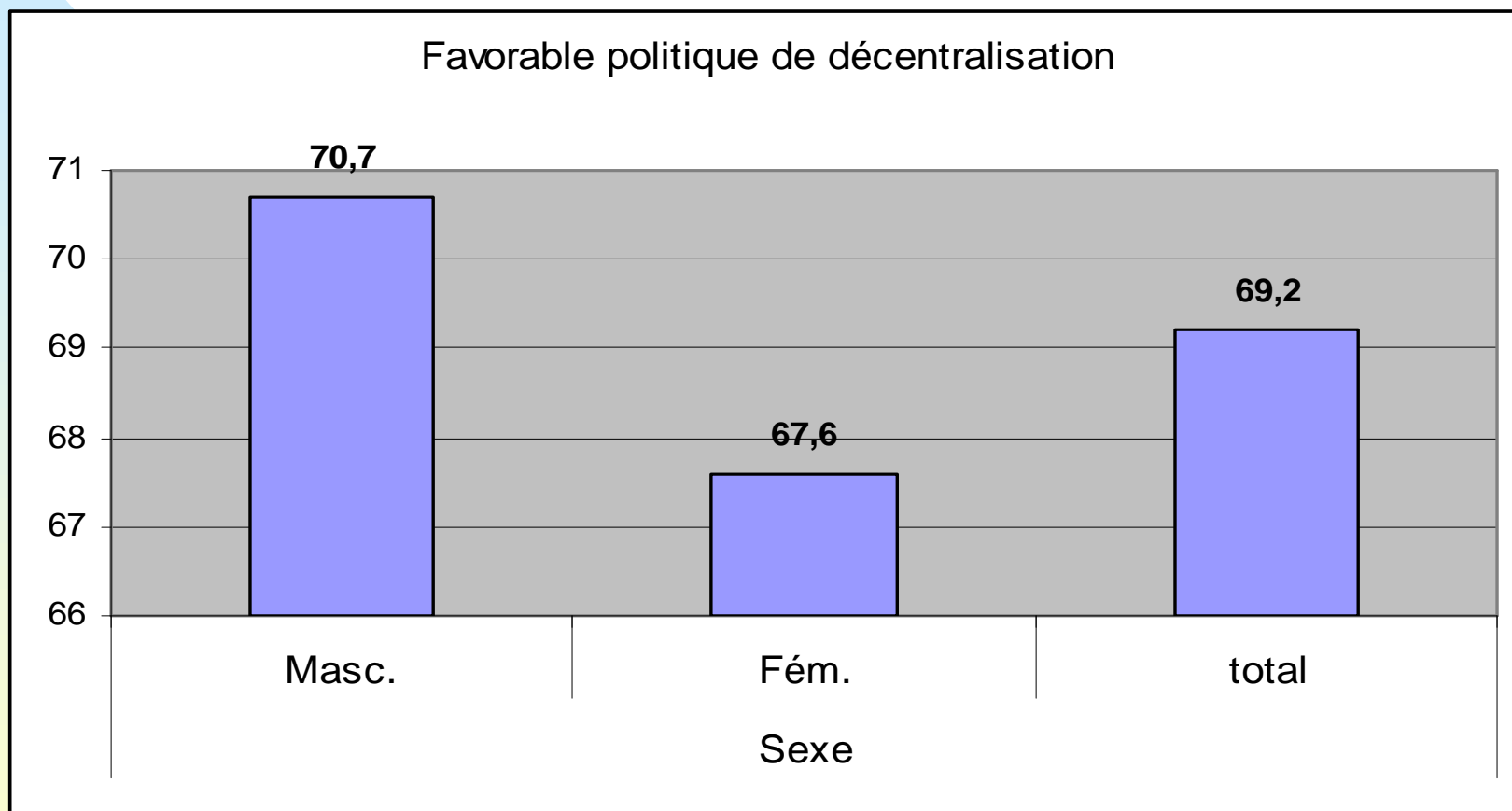


Afrobaromètre = 71% pour un système parlementaire en 2001  
 = 24% pour le retour de l'Armée au pouvoir

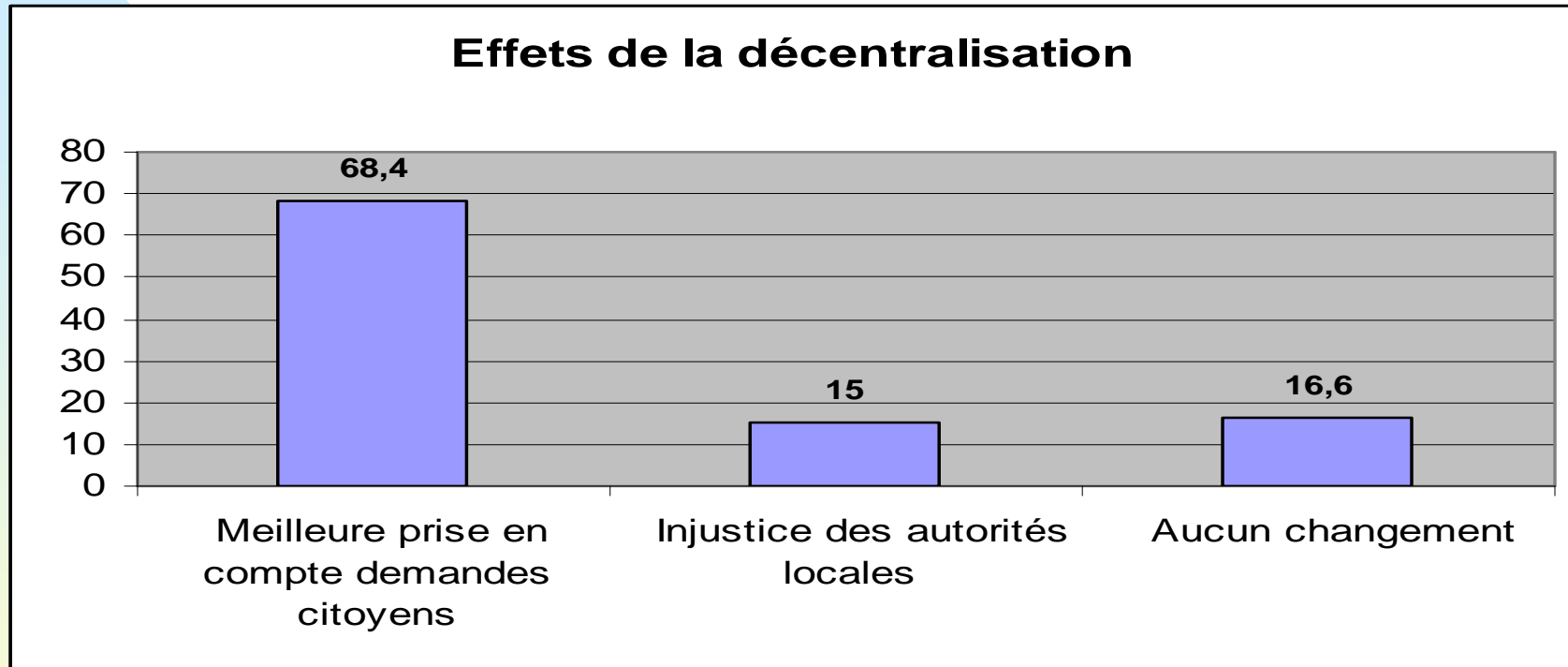
# Type de Gouvernement par quintile



# Décentralisation (1)



# Décentralisation (2)



Afrobaromètre = 65% pensent que les conseils communaux prennent en compte les préoccupations des populations, en 2001

# CONCLUSIONS

- 1. La démocratie est le régime politique souhaité par la majorité des maliens (75 à 80%);
- 2. La majeure partie de la population reconnaissent l'amélioration de la démocratie au Mali depuis les années 1990 (Enq1-2-3:50%, Afrob: 63% au niveau national. CEA: 73% des élites reconnaissent la légitimité du pouvoir);
- 3. Le niveau de militantisme est élevé (Enq1-2-3: 35%, Afrob:54% se sentent proche d'un parti politique);
- Le taux de participation aux élections demeure cependant faible. Les chiffres des enquêtes sont tous supérieurs aux chiffres officiels
  - ◆ Liste électorale (36% non inscrits)
  - ◆ Procédure de distribution des cartes électorales
  - ◆ Accès aux bureaux de vote, etc.



■ MERCI

23/01/2005

Resultats de l'Enquête 1-2-3,  
DNSI 2001

24